

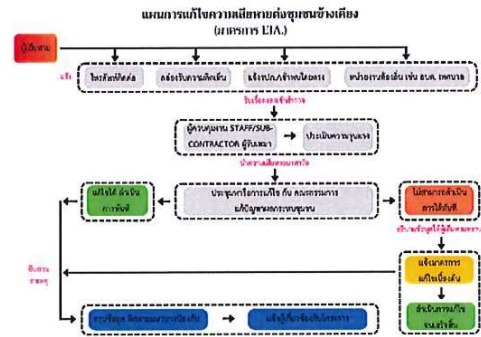
## ภาคผนวก ง

---

ภาพถ่ายประกอบผลการปฏิบัติตามมาตรการป้องกัน  
และแก้ไขผลกระทบสิ่งแวดล้อม



รูปที่ 1 ช่องทางติดต่อ/รับเรื่องร้องเรียน



รูปที่ 2 รั้ว Metal Sheet รอบโครงการ



รูปที่ 3 สภาพปัจจุบันของโครงการ





รูปที่ 4 พื้นที่กองดิน



รูปที่ 5 แนว Sheet Pile และ Bracing (ค้ำยันเหล็ก)



รูปที่ 6 เส้นทางทางรถทั้งดินและจุดทิ้งดิน



รูปที่ 7 วางระบายน้ำชั่วคราวในพื้นที่ก่อสร้าง





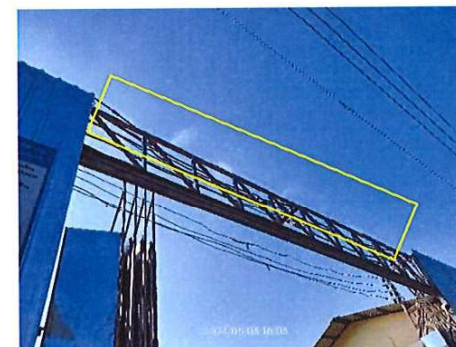
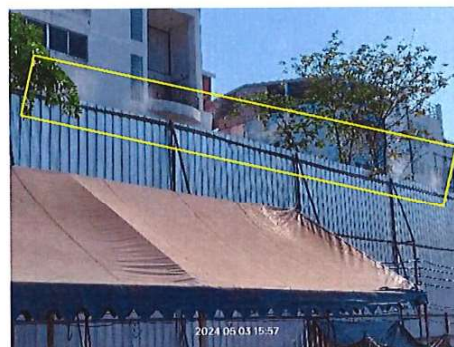
รูปที่ 8 ขุดลอกและทำความสะอาดบ่อพัก



รูปที่ 9 ผ้าใบคลุมรถบรรทุก



รูปที่ 10 ฉีดพรมน้ำในพื้นที่ก่อสร้าง



รูปที่ 11 หัวฉีดสเปรย์น้ำ (Spray Nozzles) รอบพื้นที่ก่อสร้าง





รูปที่ 12 ประตูปิดที่หน้าด้านหน้าโครงการ



รูปที่ 13 ทำความสะอาดภายในและภายนอกพื้นที่ก่อสร้าง



รูปที่ 14 เจ้าหน้าที่เข้าพบปะบ้านข้างเคียง





รูปที่ 15 พื้นที่จัดเก็บวัสดุอุปกรณ์ก่อสร้างปิดคลุมด้วยผ้าใบ



รูปที่ 16 ป้ายห้ามเผาขยะไว้ภายในพื้นที่ก่อสร้าง



รูปที่ 17 กิจกรรม Safety talk/ Morning talk

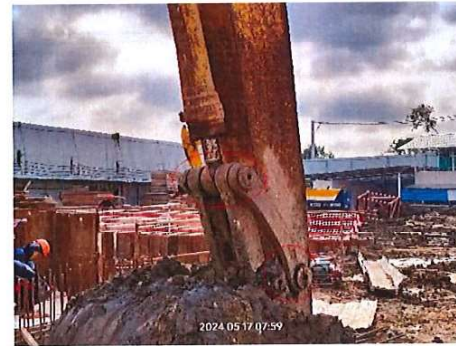
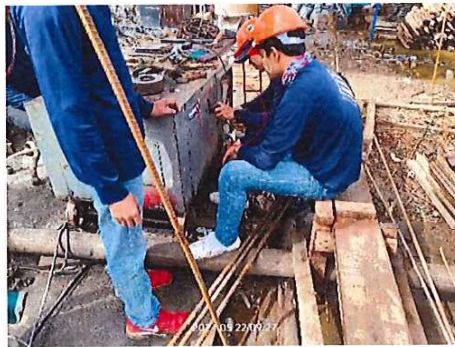




รูปที่ 18 เจ้าหน้าที่ล้างล้อรถก่อนออกนอกโครงการ



รูปที่ 19 แผ่นเหล็กลักษณะปูภายในพื้นที่ก่อสร้าง



รูปที่ 20 การตรวจสอบและบำรุงรักษาเครื่องยนต์และเครื่องจักรกล



รูปที่ 21 ป้ายควบคุมน้ำหนักรถบรรทุก





รูปที่ 22 ป้ายช่วงเวลาการทำงานในพื้นที่ก่อสร้าง



รูปที่ 23 ป้ายห้ามส่งเสียงดังในพื้นที่ก่อสร้าง



รูปที่ 24 ป้ายดับเครื่องยนต์ในพื้นที่ก่อสร้าง



รูปที่ 25 ขนย้ายเหล็กโดยใช้ทาวเวอร์เครน



ฉบับเดือนมกราคม - มิถุนายน 2567





รูปที่ 30 เจ้าหน้าที่รักษาความปลอดภัยของโครงการ



รูปที่ 31 สัญญาณไฟเตือนบริเวณหน้าโครงการ



รูปที่ 32 พื้นที่จอดยานพาหนะของโครงการ

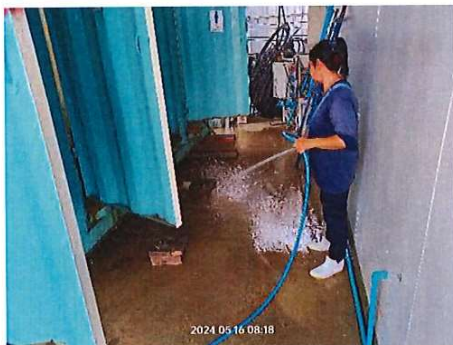


รูปที่ 33 ถังสำรองน้ำใช้ภายในโครงการ





รูปที่ 34 ตู้น้ำดื่มสะอาดและป้ายรณรงค์การใช้น้ำอย่างประหยัดภายในพื้นที่โครงการ



รูปที่ 35 ห้องส้วมและคนงานทำความสะอาดห้องส้วมภายในโครงการ

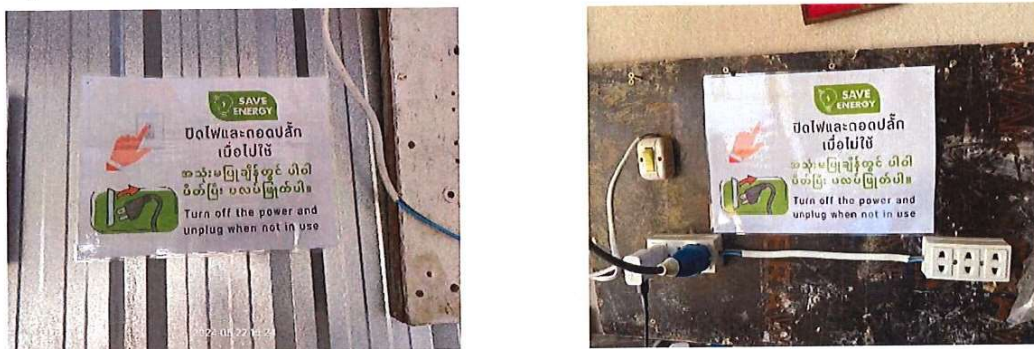


รูปที่ 36 ถังบำบัดน้ำเสียและรถสูบล้างภายในโครงการ





รูปที่ 37 หม้อแปลงไฟฟ้า ตู้ไฟฟ้าตู้ควบคุมและเจ้าหน้าที่ที่รับผิดชอบในการตรวจสอบภายในโครงการ



รูปที่ 38 ป้ายรณรงค์การใช้ไฟฟ้าอย่างประหยัด







รูปที่ 39 จุดพักขยะและถังรองรับขยะภายในพื้นที่โครงการ



รูปที่ 40 พื้นที่จัดเก็บเศษวัสดุก่อสร้างภายในโครงการ

| กฎระเบียบ<br>ในเขตงานก่อสร้าง   | กฎระเบียบข้อบังคับเกี่ยวกับ<br>ความปลอดภัยในการทำงาน  |
|---|---|
| <ol style="list-style-type: none"> <li>1. ห้ามใช้วัสดุหรือของอันตราย</li> <li>2. ห้ามใช้วัสดุหรือของอันตราย</li> <li>3. ห้ามใช้วัสดุหรือของอันตราย</li> <li>4. ห้ามใช้วัสดุหรือของอันตราย</li> <li>5. ห้ามใช้วัสดุหรือของอันตราย</li> <li>6. ห้ามใช้วัสดุหรือของอันตราย</li> <li>7. ห้ามใช้วัสดุหรือของอันตราย</li> <li>8. ห้ามใช้วัสดุหรือของอันตราย</li> <li>9. ห้ามใช้วัสดุหรือของอันตราย</li> <li>10. ห้ามใช้วัสดุหรือของอันตราย</li> <li>11. ห้ามใช้วัสดุหรือของอันตราย</li> <li>12. ห้ามใช้วัสดุหรือของอันตราย</li> <li>13. ห้ามใช้วัสดุหรือของอันตราย</li> <li>14. ห้ามใช้วัสดุหรือของอันตราย</li> <li>15. ห้ามใช้วัสดุหรือของอันตราย</li> <li>16. ห้ามใช้วัสดุหรือของอันตราย</li> <li>17. ห้ามใช้วัสดุหรือของอันตราย</li> <li>18. ห้ามใช้วัสดุหรือของอันตราย</li> <li>19. ห้ามใช้วัสดุหรือของอันตราย</li> <li>20. ห้ามใช้วัสดุหรือของอันตราย</li> </ol> | <ol style="list-style-type: none"> <li>1. การทำงานในเขตงานก่อสร้างต้องปฏิบัติตามกฎระเบียบ</li> <li>2. การทำงานในเขตงานก่อสร้างต้องปฏิบัติตามกฎระเบียบ</li> <li>3. การทำงานในเขตงานก่อสร้างต้องปฏิบัติตามกฎระเบียบ</li> <li>4. การทำงานในเขตงานก่อสร้างต้องปฏิบัติตามกฎระเบียบ</li> <li>5. การทำงานในเขตงานก่อสร้างต้องปฏิบัติตามกฎระเบียบ</li> <li>6. การทำงานในเขตงานก่อสร้างต้องปฏิบัติตามกฎระเบียบ</li> <li>7. การทำงานในเขตงานก่อสร้างต้องปฏิบัติตามกฎระเบียบ</li> <li>8. การทำงานในเขตงานก่อสร้างต้องปฏิบัติตามกฎระเบียบ</li> <li>9. การทำงานในเขตงานก่อสร้างต้องปฏิบัติตามกฎระเบียบ</li> <li>10. การทำงานในเขตงานก่อสร้างต้องปฏิบัติตามกฎระเบียบ</li> <li>11. การทำงานในเขตงานก่อสร้างต้องปฏิบัติตามกฎระเบียบ</li> <li>12. การทำงานในเขตงานก่อสร้างต้องปฏิบัติตามกฎระเบียบ</li> <li>13. การทำงานในเขตงานก่อสร้างต้องปฏิบัติตามกฎระเบียบ</li> <li>14. การทำงานในเขตงานก่อสร้างต้องปฏิบัติตามกฎระเบียบ</li> <li>15. การทำงานในเขตงานก่อสร้างต้องปฏิบัติตามกฎระเบียบ</li> <li>16. การทำงานในเขตงานก่อสร้างต้องปฏิบัติตามกฎระเบียบ</li> <li>17. การทำงานในเขตงานก่อสร้างต้องปฏิบัติตามกฎระเบียบ</li> <li>18. การทำงานในเขตงานก่อสร้างต้องปฏิบัติตามกฎระเบียบ</li> <li>19. การทำงานในเขตงานก่อสร้างต้องปฏิบัติตามกฎระเบียบ</li> <li>20. การทำงานในเขตงานก่อสร้างต้องปฏิบัติตามกฎระเบียบ</li> </ol> |

รูปที่ 41 กฎระเบียบในโครงการก่อสร้าง



รูปที่ 42 ทำความสะอาดถังรองรับขยะและจุดพักขยะ





รูปที่ 43 ป้ายห้ามนอนพักค้างคืนภายในพื้นที่ก่อสร้าง



รูปที่ 44 บ้านพักคนงานและรั้วล้อมรอบบ้านพัก



รูปที่ 45 ป้ายชื่อบริษัทผู้รับเหมาและกฎระเบียบบ้านพัก





รูปที่ 46 เจ้าหน้าที่รักษาความปลอดภัยบ้านพัก



รูปที่ 47 ป้ายทิ้งขยะลงถังและถังรองรับมูลฝอยบ้านพัก



รูปที่ 48 ไฟฟ้าส่องสว่างในบ้านพักงานเวลากลางคืน



รูปที่ 49 รางระบายน้ำภายในบ้านพักคนงาน





รูปที่ 50 ป่อบำบัดน้ำภายในบ้านพัก



รูปที่ 51 ห้องน้ำ ห้องส้วม และลานซักผ้าภายในบ้านพัก



รูปที่ 52 ถังสำรองน้ำใช้ภายในบ้านพัก





รูปที่ 53 ป้ายห้ามบุคคลภายนอกเข้าพื้นที่โครงการก่อนได้รับอนุญาต



รูปที่ 54 อบรมความปลอดภัยพนักงานใหม่ก่อนเริ่มการปฏิบัติงาน



รูปที่ 55 อุปกรณ์ป้องกันอันตรายส่วนบุคคล





รูปที่ 56 รถบรรทุกที่ปิดประตูมิดชิด



รูปที่ 57 ป้ายเตือนภายในพื้นที่โครงการ



รูปที่ 58 ป้ายจำกัดความเร็วรถบรรทุก







รูปที่ 59 ถังดับเพลิงและวิธีใช้งานภายในโครงการ



รูปที่ 60 ห้องจัดเก็บวัสดุไวไฟ



รูปที่ 61 จัดให้มีพื้นที่สูบบุหรี่ภายในโครงการ



รูปที่ 62 ฝึกซ้อมการใช้ถังดับเพลิงให้กับพนักงานในโครงการ



